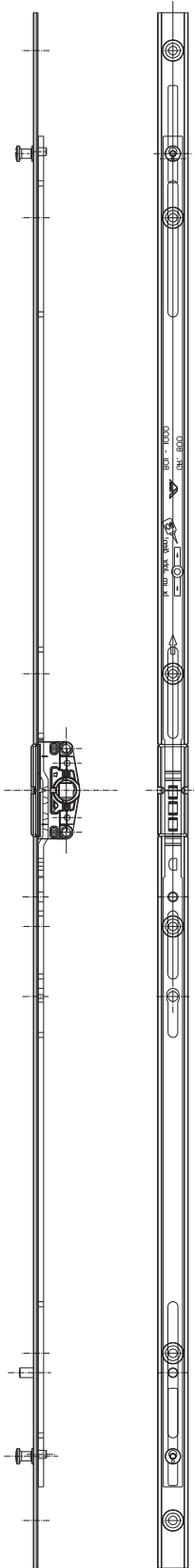




Nº 016/2018 - KIT'S para Multiponto Correr com/sem maçaneta e com cremona 400/600/1000 mm (Aglo 2.5, Imperial Line 2.5, Inova, Mega 2.5, Suprema)

PA# 2018/2009

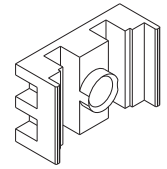


**639670**  
Maçaneta Roto Samba  
Cor: Branco

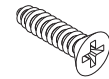
■ Calços / Contrafechos/Parafusos



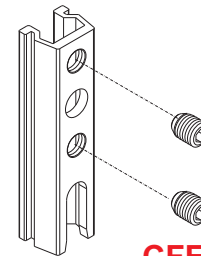
**CAL14**  
Calço para maçaneta  
Inova  
(Branco)



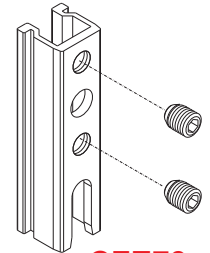
**CAL15**  
Calço para cremona  
Outras linhas c/ perfis 25 mm  
(Branco)



**1455i**  
Parafusos inox 3,9 x 16



**CFE72**  
Contrafecho  
Para perfis c/ 25 mm  
(Branco)



**CFE73**  
Contrafecho  
Inova  
(Branco)

■ Tabela de aplicação:

\* Em caso de reposição os componentes poderão ser vendidos separadamente.

	628483 Cremona 400 mm	628484 Cremona 600 mm	628496 Cremona 1000 mm	639670 Maçaneta Roto Samba	CAL14 Calço p/ maçaneta	CAL15 Calço p/ cremona	CFE72 Contrafecho perfis c/ 25mm	CFE73 Contrafecho Inova
KMC01 - Solução Multiponto L.25 sem maçaneta (com cremona 400 mm)	■						■	■
KMC02 - Solução Multiponto L.25 sem maçaneta (com cremona 600 mm)		■					■	■
KMC03 - Solução Multiponto L.25 sem maçaneta (com cremona 1000 mm)			■				■	■
KMC04 - Solução Multiponto L.25 com maçaneta (com cremona 400 mm)	■			■	■		■	■
KMC05 - Solução Multiponto L.25 com maçaneta (com cremona 600 mm)		■		■	■		■	■
KMC06 - Solução Multiponto L.25 com maçaneta (com cremona 1000 mm)			■	■	■		■	■
KMC07 - Solução Multiponto L.25 sem maçaneta (com cremona 400 mm) Inova	■							■
KMC08 - Solução Multiponto L.25 sem maçaneta (com cremona 600 mm) Inova		■						■
KMC09 - Solução Multiponto L.25 sem maçaneta (com cremona 1000 mm) Inova			■					■
KMC10 - Solução Multiponto L.25 com maçaneta (com cremona 400 mm) Inova	■			■	■			■
KMC11 - Solução Multiponto L.25 com maçaneta (com cremona 600 mm) Inova		■		■	■			■
KMC12 - Solução Multiponto L.25 com maçaneta (com cremona 1000 mm) Inova			■	■	■			■

Agulha de 17mm

Intervalo de Aplicação	Comprimento	Calços Cremona	Contrafechos	Materiais Nº
500-700mm	400mm	4	2	628 483
701-1100mm	600mm	6	2	628 484
1101-1300mm	1000mm	8	3	628 496

Altura de folha.