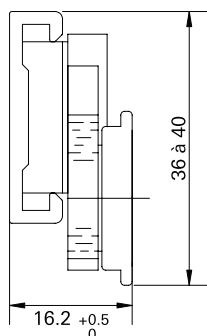




**SPM 01-02-03**  
**Sistema Projetante Maxim-ar**  
Belmetal | Atlanta II

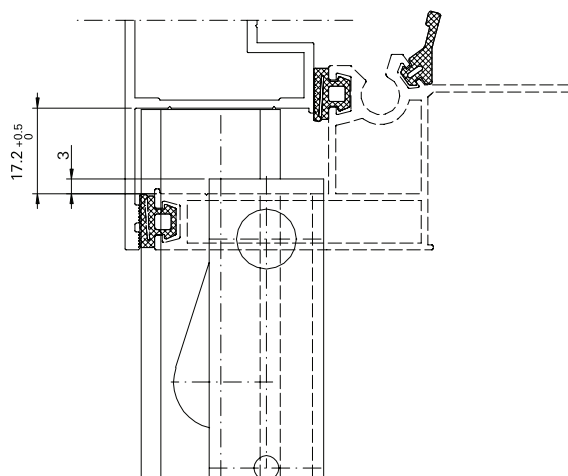
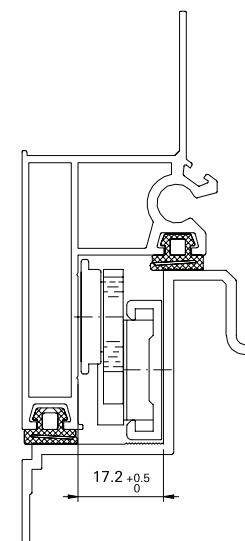


▪ **Detalhes Técnicos**

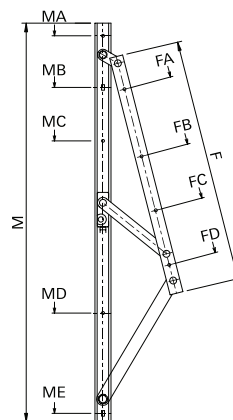
**Sistema Projetante Maxim-ar**

Medida	Âng. Abertura	Altura Máx.	Largura Máx.	Carga Máx.	Material N°
290	15°	500	1200	32kg	SPM01
450	15°	800	1500	42kg	SPM02
695	15°	1800	1500	100kg	SPM03

▪ **Aplicações**



▪ **Usinagem**



	SPM01	SPM02	SPM03
M	290	445	695
MA	22	22	22
MB	-	-	112
MC	-	-	190
MD	209	269,8	505
ME	-	434,1	680
F	160	280	425,2
FA	58,4	58,4	58,4
FB	-	139	139
FC	-	-	232,3
FD	139	232,3	374,5

Fixação: Parafusos  $\varnothing 4,2 \times 16$  (SPM01)  $\varnothing 4,8 \times 13$  (SPM02/03)  
Rebites:  $\varnothing 4,8 \times 10,2$  (SPM01/02/03)

Qtde.	08	12	18
-------	----	----	----

▪ **Composição**

Estrutura em alumínio;  
Guias e buchas em nylon;  
Rebites em alumínio nas junções.

▪ **Fixação (exclusiva com parafusos)**

Parafusos em aço inox para fixação -  $\varnothing 4,8 \times 13$  mm

NOTA: Os parafusos de fixação não podem ser substituídos em nenhum caso por outro elemento, seja na instalação ou manutenção.

▪ **Embalagem**

1 par de articulações (D/E) mais complementos de fixação;  
SPM01: 08 parafusos; SPM02: 12 parafusos; SPM03: 18 parafusos.